



CADILLAC AIR

Travel Sistem Bebek Arabası
Kurulum ve Kullanma Kılavuzu



Avrupa Güvenlik Standartlarına Uygundur.

Çocuğunuzun güvenliği için açıklamaları dikkatlice okuyup kullanım kılavuzunu saklayınız.

"For the safety of your child, please read these instructions carefully and keep for future reference."

Demonte Parçalar



Ana göde (Şasi)



Oturma Ünitesi



Tente



Ön bar

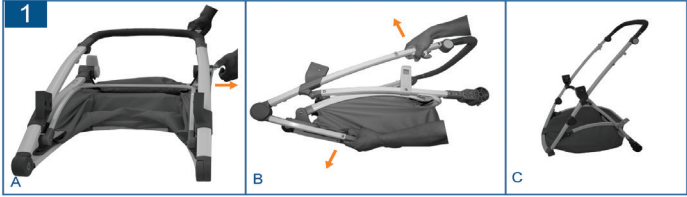


Arka Tekerlek



Ön Tekerlek

1. Ana Gövdenin Açılması



A: Mandalı ok yönünde açınız.

B: İtme barını bir elinizle ve ön boruyu diğer elinizle tutunuz, daha sonra "klik" sesini duyana kadar ana gövdeyi (şasi) ok yönünde açınız.

2. Ön Tekerleklerin Montajı

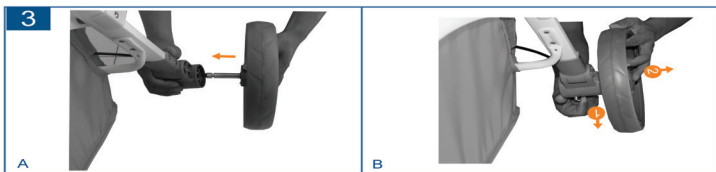


A: Ön tekerleği ok yönünde iterek takınız.

B: Ön tekerleği sabitlemek için tekerlek kilidini yukarıya doğru kaldırınız.

C: Ön tekerlekleri çıkartmak için bağlantı parçalarının üstündeki düğmeye basınız.

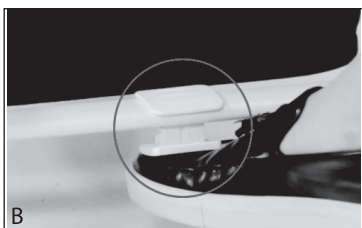
3.Arka Tekerleklerin Montajı



A: Arka tekerlekleri ok yönünde birleştirin.

B: Arka tekerlekleri çıkartmak için: metal düğmeyi dışarıya doğru çekiniz ve arka tekerlekleri ok yönünde sökünüz.

4.Fren Sistemi



A: Frenleri çalıştırmak için: fren pedalını indiriniz.

B: Frenleri devre dışı bırakmak için: fren pedalını ayağınızla yukarıya doğru kaldırınız.

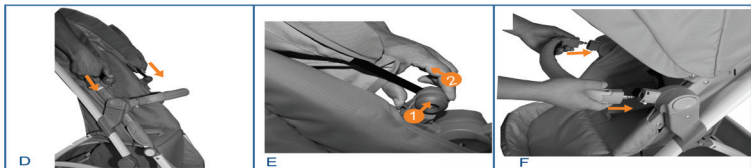
5.Oturma Ünitesi Kullanımı



A: Oturma ünitesini sabitlemek için: koltuğu tutunuz ve bağlantı elemanlarını ana gövdenin (şasi) her iki tarafındaki yuvalara yerleştiriniz.

B: Oturma ünitesini çıkartmak için: her iki taraftaki bağlantı elemanlarının üzerinde bulunan koluk düğmelerine basınız ve koltuğu yukarıya doğru kaldırınız.

C: Oturma ünitesini ters çevirmek için: "A"&"B" de belirtilen aynı adımlar geçerlidir.



D: Tenteyi monte etmek için: katlanır araba üstünü oturma ünitesinin yan barındaki dayanakla bağlantısını kurunuz.

E: Tenteyi sökmek için: katlanabilir itme barını barı ok yönünde bastırınız ve tenteyi yukarıya doğru kaldırınız.

F: Ön barın bağlantısını yapmak için: ön barın bağlantısını gösterildiği şekilde yapınız.

Lütfen sol ve sağ tarafları doğru yerleştiriniz, aksi takdirde bağlantı yapılmaz.

I



G: Ön barı sökmek için: ön bar dayanağının aşağı tarafındaki düğmelere basınız ve barı çıkarınız.

H: Ayak desteği konumunu ayarlamak için: her iki taraftaki düğmelere basınız ve yukarıya doğru veya aşağıya doğru ayarlayınız.

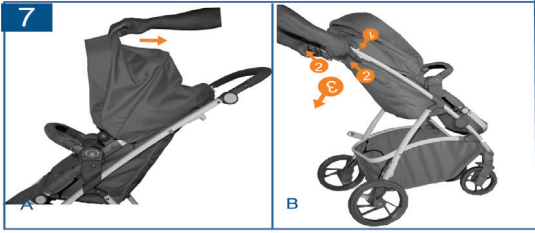
I: Koltuk konumunu ayarlamak için: sırt dayanağı karşısındaki mandalı çekiniz ve sırt dayanağını istediğiniz konuma getiriniz.

6. İtme Barının Ayarlanması



A: Her iki taraftaki düğmelere basınız ve itme barını yukarıya doğru veya aşağıya doğru çekiniz.

7.Bebek Arabasının Katlanması



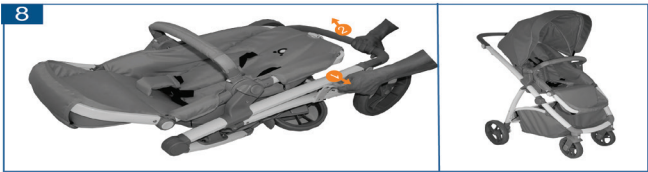
A: Tenteyi ok yönünde kapatınız.

B: 2nci emniyet kilidini aşağıya doğru bastırınız ve yan barların arka tarafındaki katlanabilir itme barlarını yukarıya doğru çekiniz. Daha sonra bebek arabası katlanıncaya kadar itme kolunu aşağı bastırınız.

C: Katlama sistemi çalışacaktır.

DİKKAT: OTURMA ÜNİTESİNİN İTME BARIYLA KARŞILIKLI OLMASI DURUMUNDA BEBEK ARABASI KATLANAMAZ!

8.Bebek Arabasının Açılması



EĞER BEBEK TAŞIMA ÇANTASI VEYA BEBEK ARABASI KOLTUĞU BU PUSETLE DONATILMIŞ İSE, LÜTFEN AŞAĞIDAKİ TALİMATLARI OKUYUNUZ:

A: Katlama mandalını ok yönünde açınız ve "klik" sesini duyana kadar itme barını iki elinizle yukarıya doğru çekiniz.

9. Ana Kucağının Bebek Arabasına Montajı

9



A



B

- A: "Klik" sesini duyana kadar adaptörleri yan kol dayanağı üstündeki deliklere yerleştiriniz.
- B: Ana kucakını bebek arabasından çıkartmak için her iki taraftaki adaptör düğmelerini yukarıya doğru kaldırınız ve bebek arabası kol-tuğu gövdesini yukarıya doğru kaldırınız.
- C: Ana kucakı her zaman itme koluna dönük bağlanmalı.

Uyarılar

- Üreticinin talimatlarını her zaman takip ediniz.
- Sinekliğin kaybolması veya zarar görmesinden ithalatçı firma sorumlu değildir.
- Bebek arabasını park ettiğiniz zaman mutlaka frenlerini kilitleyiniz.
- Çocuğunuzu tek başına bırakmayınız.
- Bu bebek arabasında onaylanmış bir aksesuar olmadığı sürece sadece tek çocuk taşıyınız ve ilave çantalar taşımayınız.
- Bebek arabasını ayarlamanız esnasında çocukların hareket eden parçalardan uzakta olduğundan emin olunuz, aksi halde yaralanabilirler.
- Lütfen emniyet kemerinin doğru şekilde ayarlandığından ve her zaman kullanıldığından emin olunuz.
- Çocuğunuzu bebek arabasına yerleştirmeden önce, arabanın tam olarak monte edilip edilmediğini ve bütün güvenlik kilitlerini devrede olup olmadığını kontrol ediniz.
- Bu bebek arabasını taşıma kapasitesi 15 kg'dır.
- Çocukların araba içerisinde ya da ayak dayanağı üzerinde ayakta durmasına izin vermeyiniz.
- Merdivenlerde veya yürüyen merdivenlerde kullanmayınız.
- Arabayı açık ateşin, mangalın veya açık alevin yanında kullanmayınız.
- Yalnızca, tedarikçi tarafından verilen ve arabayla birlikte kullanılması uygun görülen aksesuarları kullanınız.
- Sepeti aşırı doldurmayınız. Maksimum yük ağırlığı 3 kg'dır.
Aşırı yük beklenmedik hareketlere yol açabilir.
- Engibeli ya da düzgün olmayan yüzeylerde kullanırken, ön tekerlekleri kilitlemek için, ön döner tekerlek kilidini açınız.
- Bu ürün ticari kullanım için tasarlanmamıştır.
- Bebek arabası park frenleri açılmadan bırakılırsa, araba hareket edebilir.
- Bu ürün 6 aylıktan daha küçük çocuklar için uygun değildir.
- 5 mm'den kalın şilte kullanmayınız.
- Bebek arabası koşmaya veya patenle kaymaya uygun değildir.
- VATAN ÇOCUK GEREÇLERİ Teknik Servisi Haricinde İşlem Yapılmış Ürünler Garanti kapsamı dışında kalır.

Bakım

- Arabayı, emniyet kemerlerini, sabit koltuđu ve sepeti fırçalayıp silerek temizleyiniz ve sonra silerek kurutunuz.
- Bilhassa kirli bölümler için; suyla inceltilmiş deterjanla temizleyiniz ve ardından yıkayıp bir bez yardımıyla kurulayınız.
- Tozu siliniz ve sonra arabanın çerçevesini temizlemek için nemli bez kullanınız; ardından da arabayı kuru bir bezle siliniz. Nemli bırakılırsa arabanın gövdesi siyah bir renk alacaktır.
- Çamaşır suyu kullanmayınız; minderi kurutmak için karanlık yere koymayın.
- Kurutmak için kurutucu kullanmayınız.
- Arabanızı doğrudan güneş ışığına maruz bırakmayınız.
- Aksi takdirde plastik ve kumaş kısımları solacaktır.
- Ürünlerin sürekli geliştirilmesi nedeniyle, tasarım ve özellikler, uyarı olmaksızın değiştirilebilir.
- Açıklamalardaki resimler yalnızca referans içindir, asıl ürünü temsil etmez

Vatan Çocuk Gereçleri İmalat San. ve Tic.Ltd.Şti.

Gaziosmanpaşa O.S.B. Mah. 4.Cadde No:16 Çerkezköy / TEKİRDAĞ

Tel: +90 282 758 15 96 (pbx) - Fax: +90 282 758 15 99

www.casual.com.tr info@vatancocuk.com.tr



facebook.com/CasualBebek